

Gesamtmobilitätskonzept Süderelberaum

- Bezirksversammlung Harburg -
- Stadtplanungsausschuss -

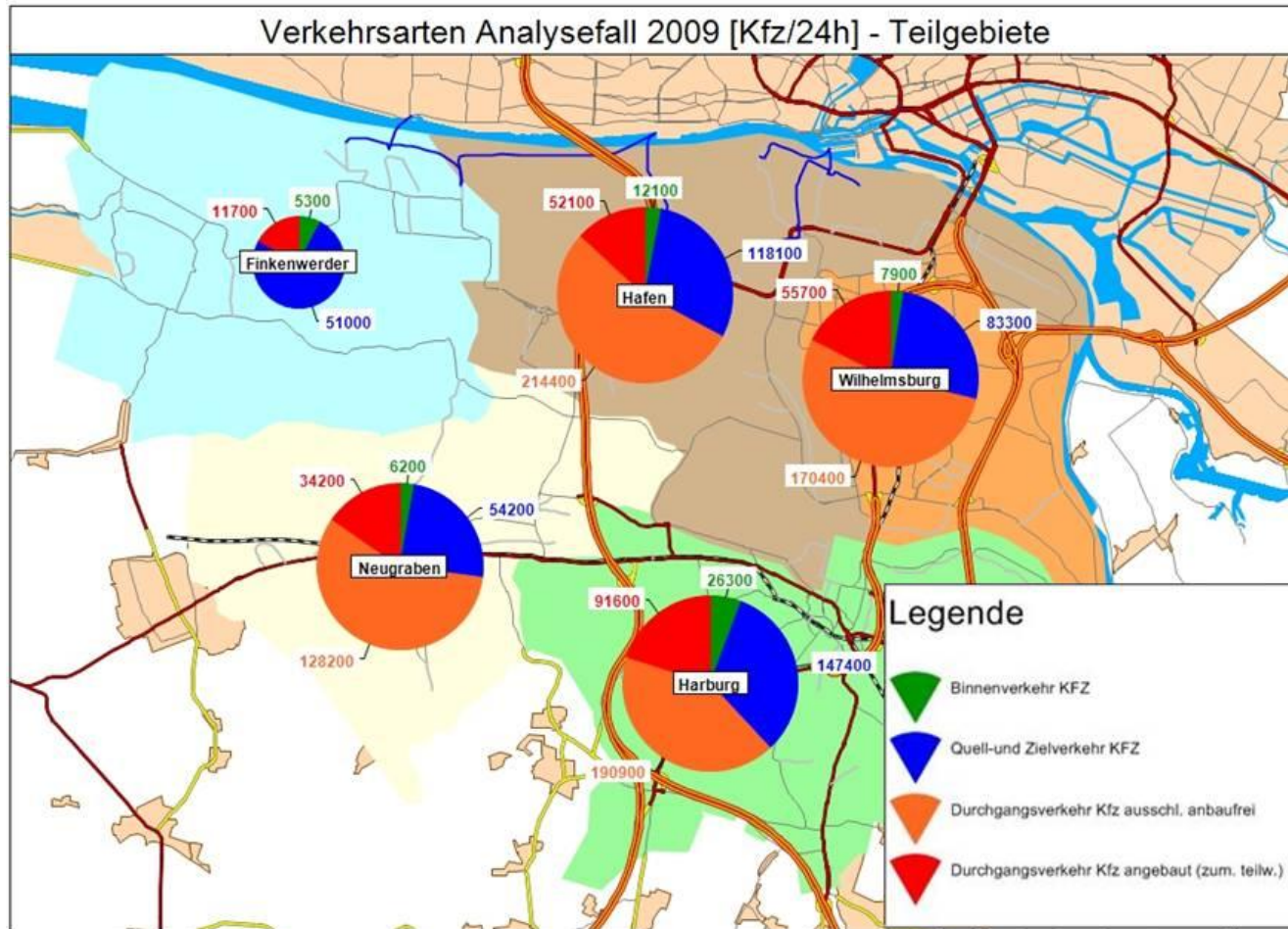
Montag, 27.09.2010

17:30 Uhr

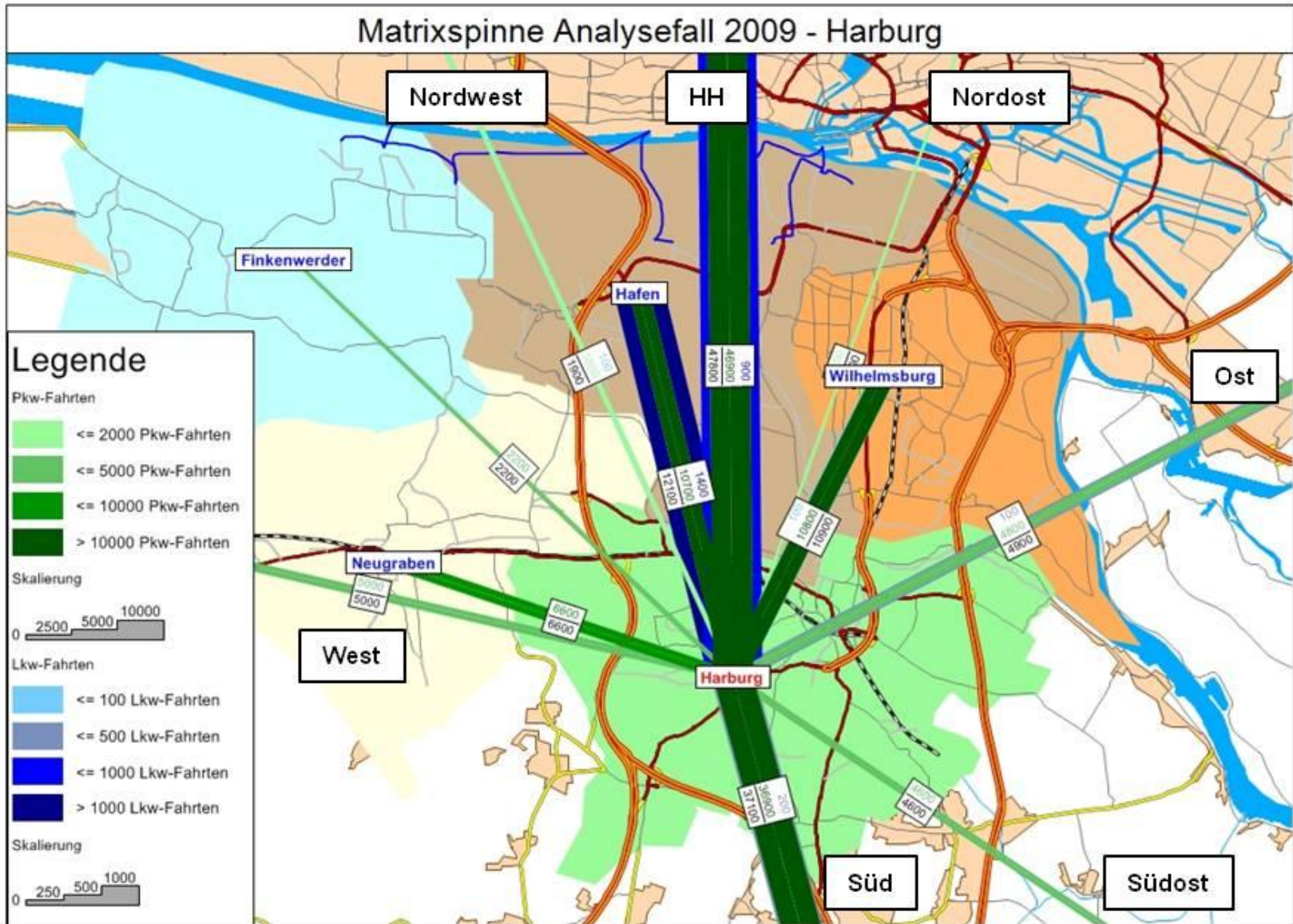
Agenda

1. Verkehrssituation heute
2. Zukünftige Entwicklung
3. Verkehrssituation 2025
4. Verkehrsplanerische Lösungsansätze -
Variantenbetrachtung

1. Verkehrssituation Kfz im Süderelberaum - heute



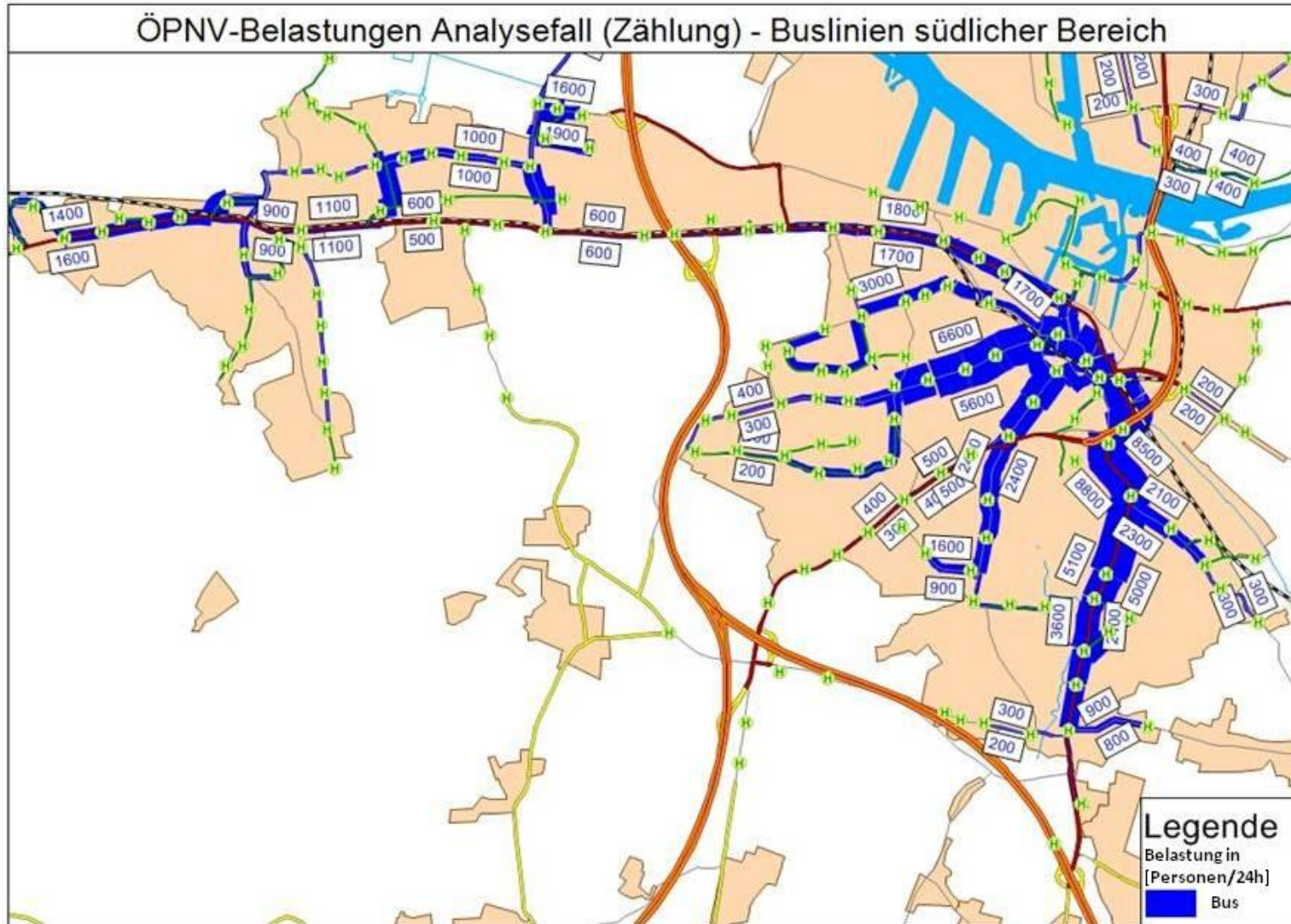
1. Verkehrssituation Kfz in Harburg - heute



1. Verkehrssituation Kfz in Harburg - heute

- Starke Verkehrsbeziehungen im MIV zwischen Harburg und Innenstadt, Hafen, Wilhelmsburg sowie den Gebieten südlich von Harburg
- Hauptbeziehungen im Lkw-Verkehr zwischen Harburg und dem Hafen sowie der Innenstadt
- Durchgangsverkehr auf angebauten Straßen in Harburg mit ca. 13% prozentual gesehen am höchsten (Stader Straße, Bremer Straße, Winsener Straße)

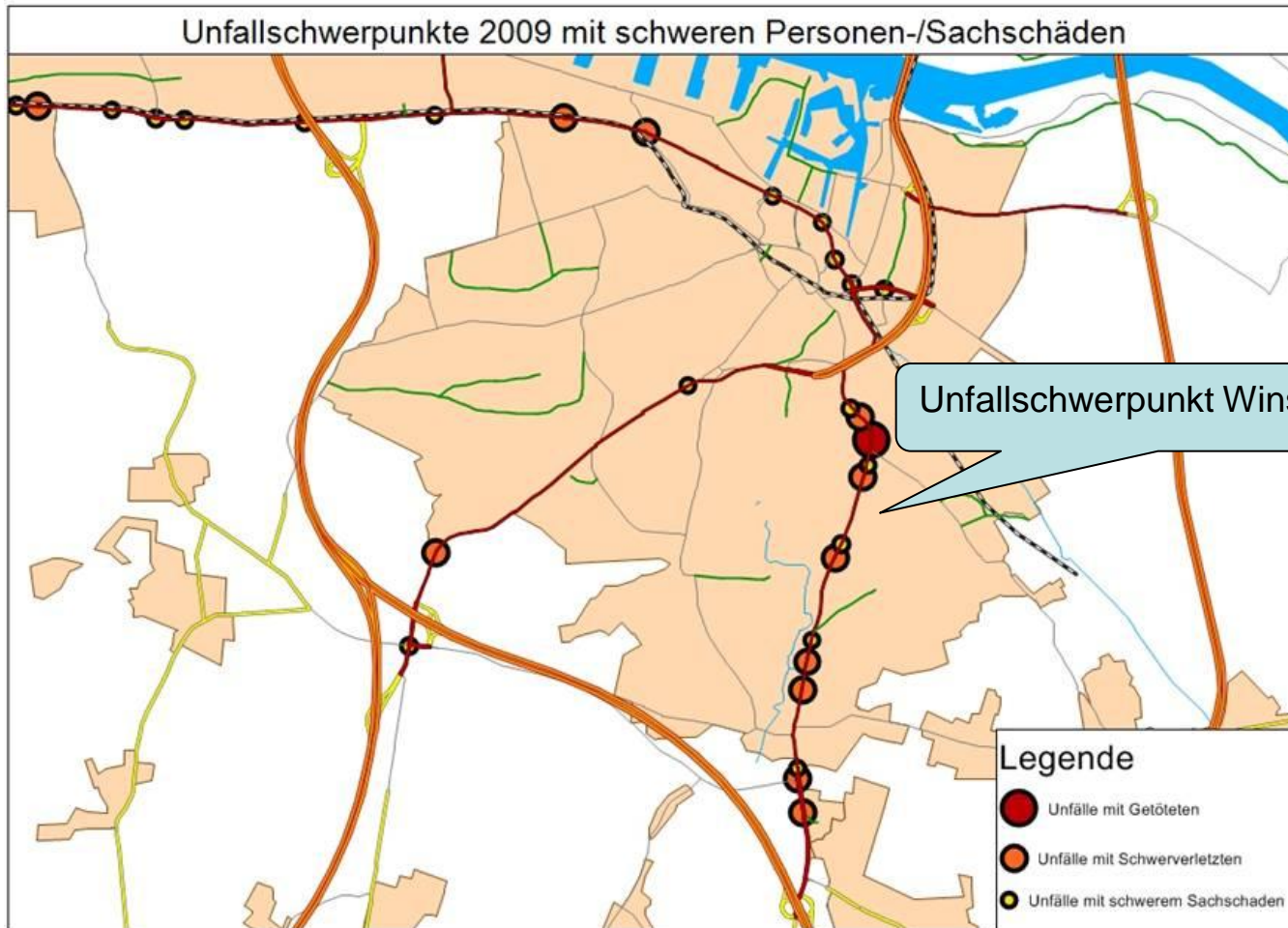
1. Verkehrssituation ÖPNV - heute



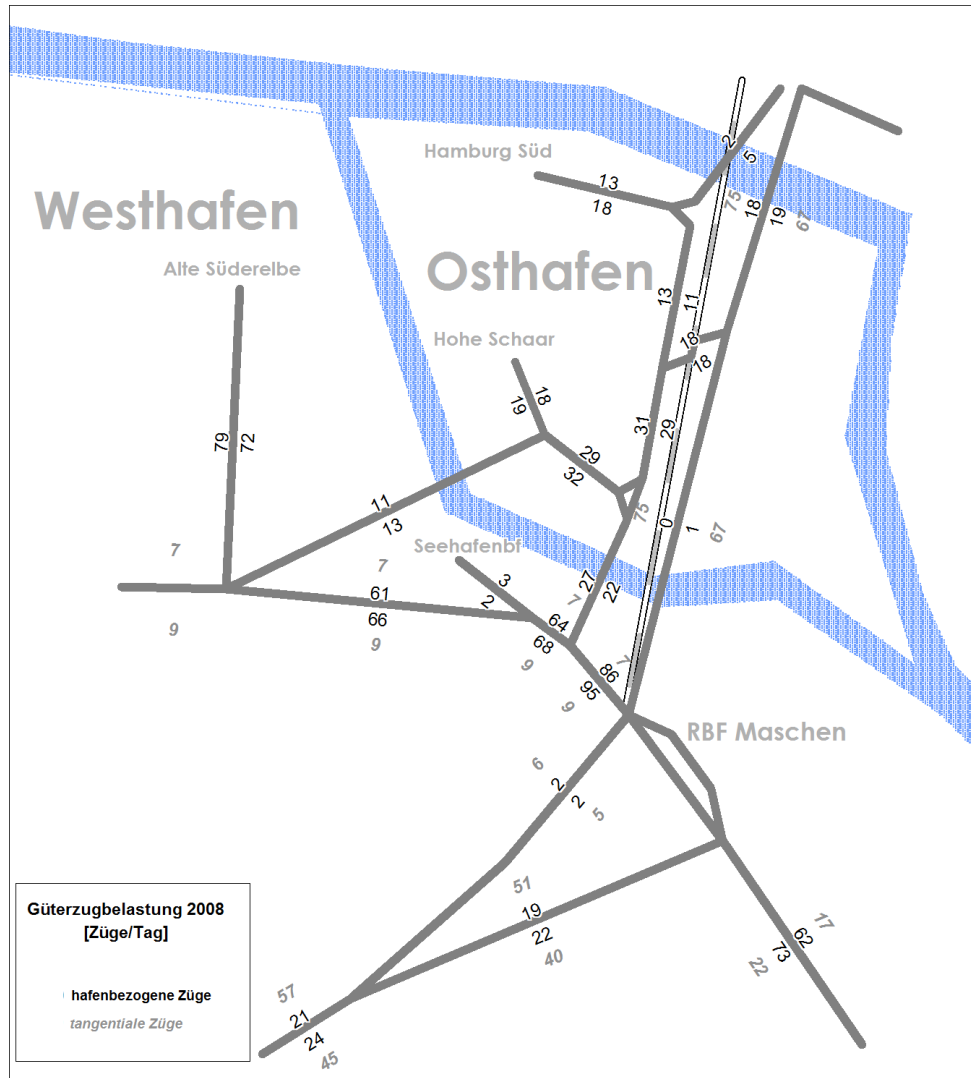
1. Verkehrssituation ÖPNV - heute

- Belastung der S-Bahnen und Metronom-Züge zwischen Harburg und Innenstadt zwischen 93.000 und 115.000 Personen/24h
- Haltestellen Harburg Bahnhof und Harburg Rathaus mit pro Tag > 40.000 Ein-/Aussteigern
- Buslinien in Harburg haben überwiegend Zubringerfunktion zur Haltestelle Harburg Bahnhof, Metrobuslinie 14 am stärksten belastet

1. Unfallsituation - heute



1. Verkehrssituation Schienengüterverkehr - heute



2. Zukünftige Entwicklung

Veränderung der Verkehrsnachfrage im Süderelberaum durch:

- geplante neue Wohnsiedlungen
 - zukünftige Hafenwirtschaft und Umschlagsaktivitäten des Hafens Hamburg
- Erweiterung von Terminalkapazitäten (bspw. CTS)
- 2025: 31 Mio. TEU (Annahme ISL Global Insight),
(Verschiebung auf der Zeitachse aufgrund der Finanzkrise)

2. Zukünftige Entwicklung

Gebiet	Zusätzliche Fahrten [Kfz/24h]
Hafen-City	106.300
Masterplan Elbbrücken	37.100
Neue Mitte Wilhelmsburg (inkl. IBA)	38.700

2. *Hafenstrukturelle Entwicklung*

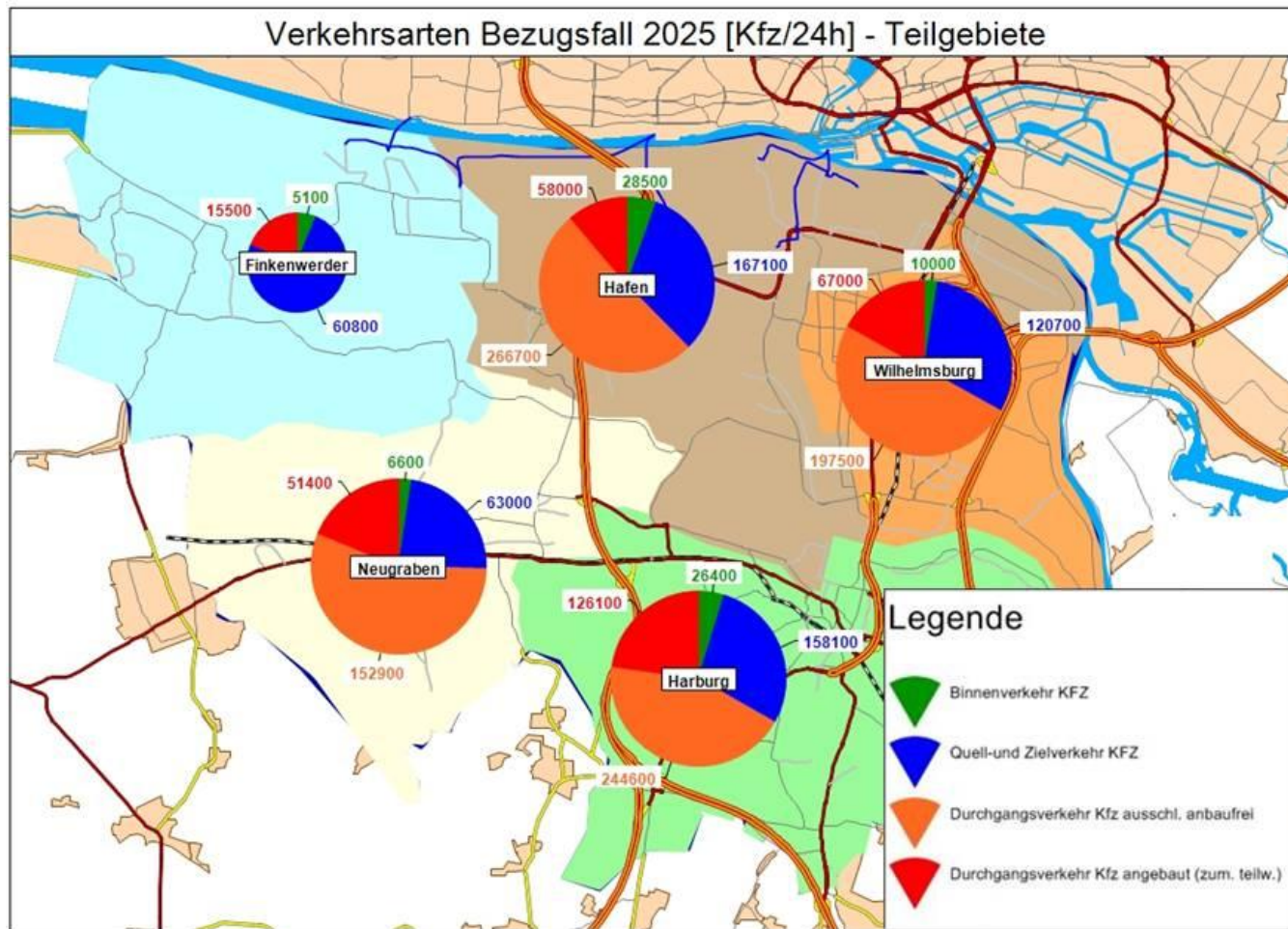
- Westerweiterung Eurogate
- Hafenerweiterungsfläche in Moorburg
- Central Terminal Steinwerder
- Flächennutzung Grasbrook

2. Entwicklung Lkw-Fahrtenaufkommen

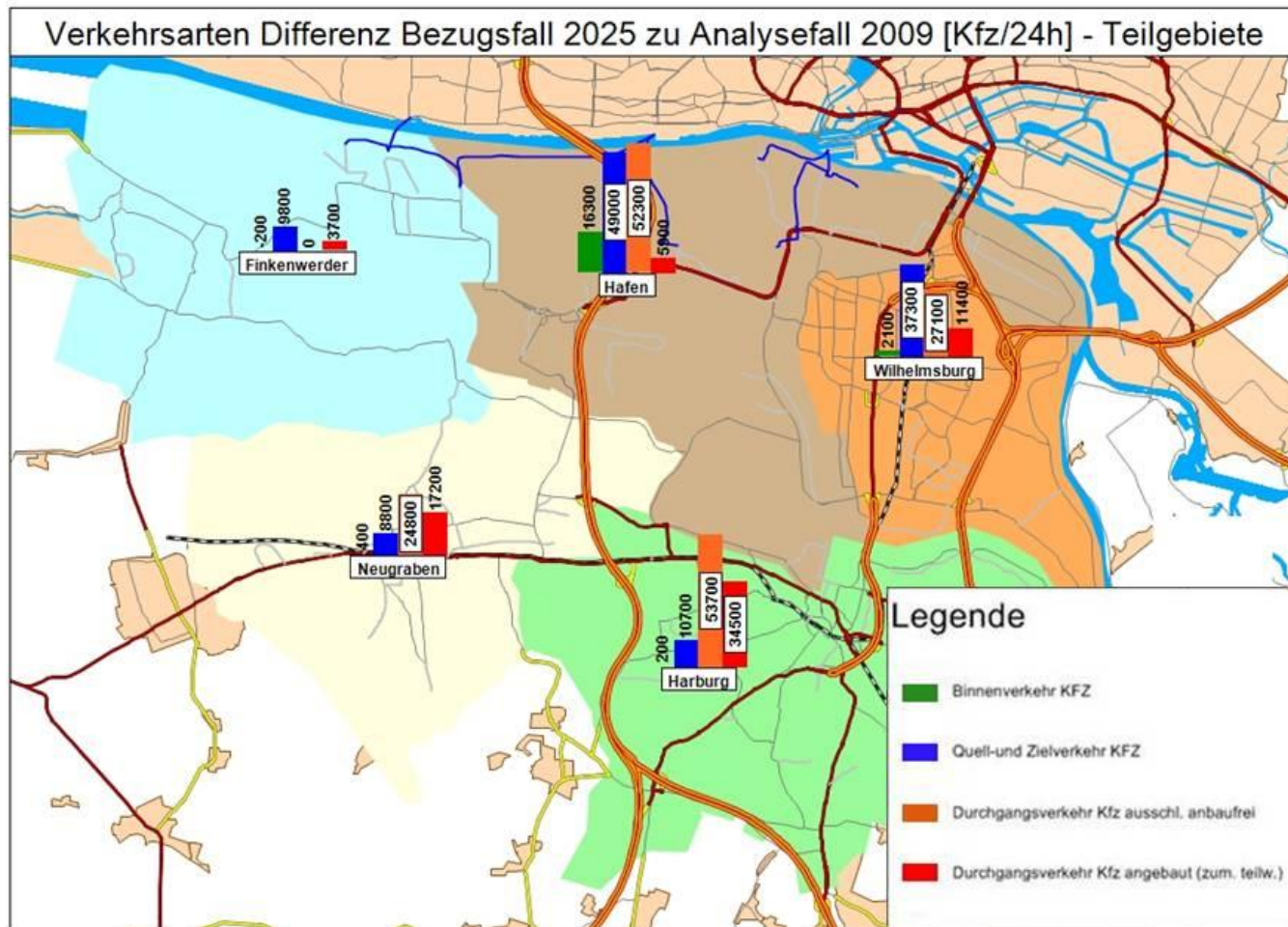
Containerterminal	Analysefall 2009	Bezugsfall 2025	Veränderung
Waltershof	10.300	17.200	+ 67%
Altenwerder	2.900	5.600	+ 92%
Tollerort	2.900	5.500	+ 86%
Steinwerder	2.800*	3.400	+ 21%
Gesamt	18.900	31.700	+ 68 %

* Heutige Nutzung (kein Containerterminal)

3. Verkehrssituation Kfz im Süderelberaum - 2025



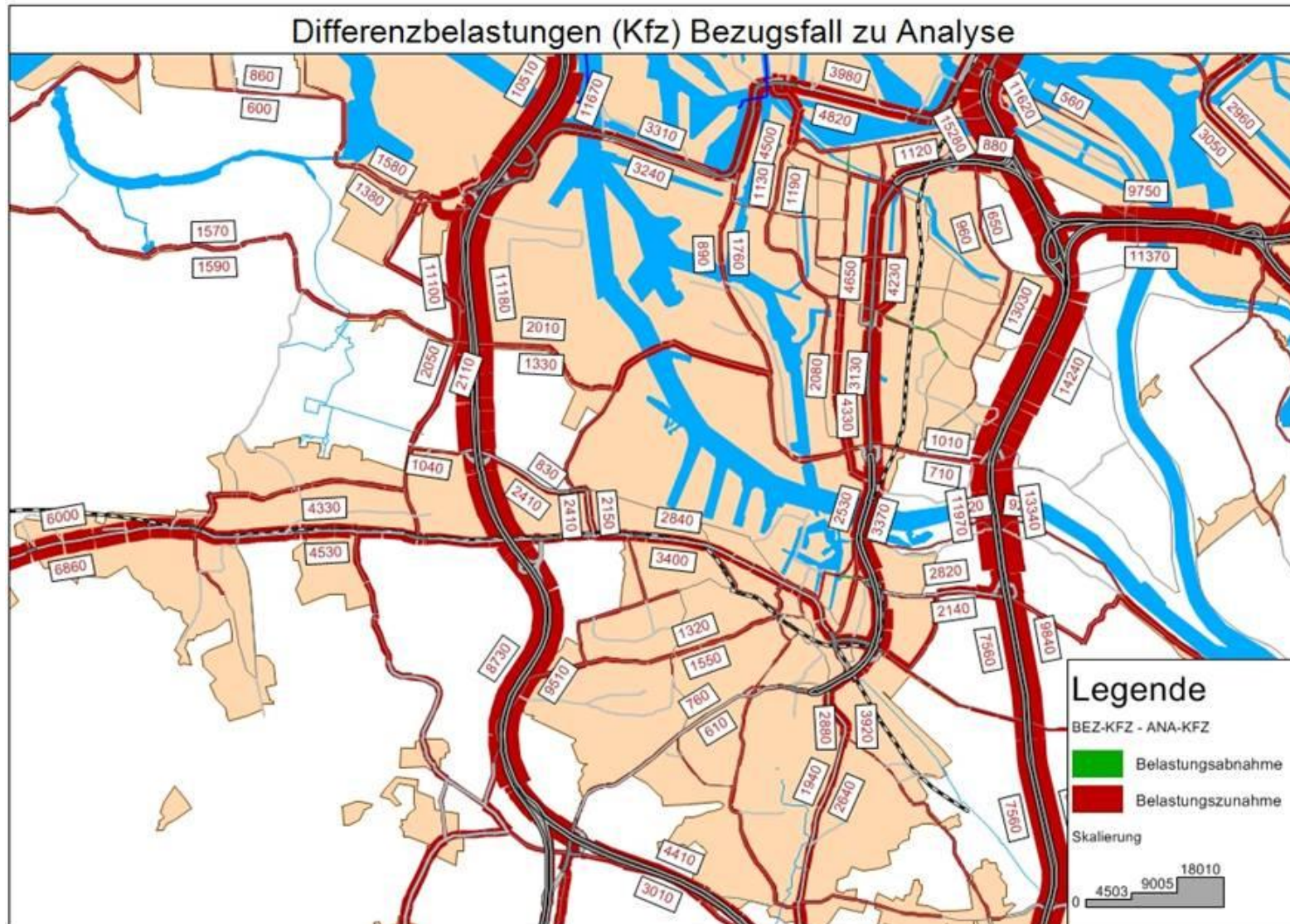
3. Verkehrssituation Kfz im Süderelberaum - 2025



3. Verkehrssituation Kfz im Süderelberaum - 2025

- Zum Teil deutliche Zunahme der Durchgangsverkehre auf anbaufreien Strecken (insb. durch Hafen-City, Masterplan Elbbrücken)
- Geringere Zunahmen im Durchgangsverkehr auf angebauten Strecken außer in Harburg
- Deutliche Zunahme der Quell-/Zielverkehre Wilhelmsburg (Neue Mitte)
- Deutliche Zunahme der Quell-/Ziel- und Binnenverkehre im Hafen
- Zunahme des Gesamtfahrtenaufkommens von 670.000 auf 840.000 Fahrten/24h

3. Verkehrssituation Kfz im Süderelberaum - 2025



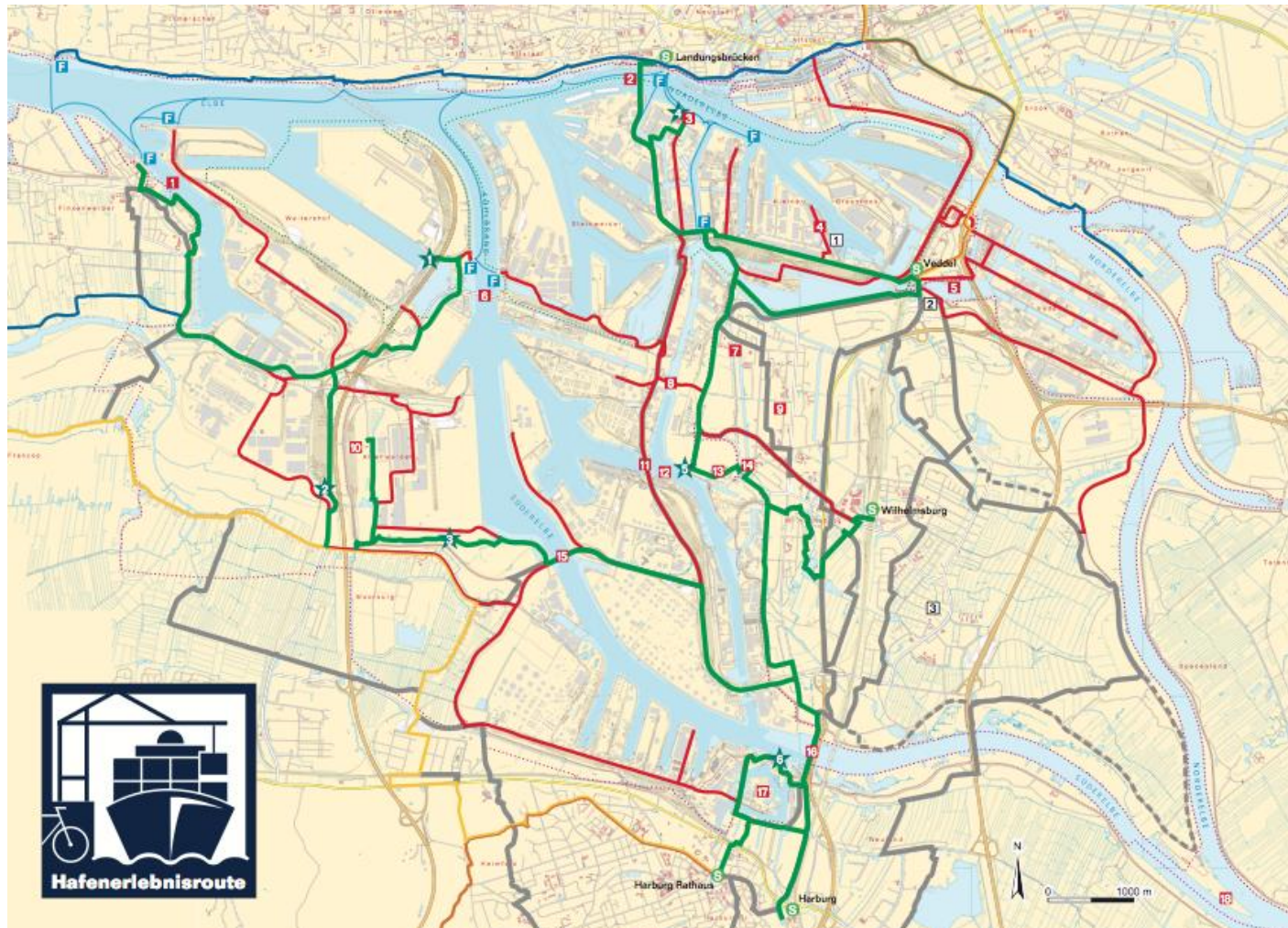
3. Verkehrssituation Kfz im Süderelberaum - 2025

- Flächendeckende Belastungszunahme auf nahezu allen Strecken im Süderelberaum
- Besonders starke Zunahmen auf dem übergeordneten Straßennetz sowie im Bereich Wilhelmsburg (Neue Mitte)
- In Harburg deutliche Verkehrszunahme auf Winsener Straße (heute Unfallschwerpunkt)
- Geringere Verkehrszunahme auf Bremer Straße

3. Verkehrssituation ÖPNV - 2025

- Höhere Nachfrage im Personenverkehr
- Annahme eines unveränderten Modal-Split
- ÖPNV wird in 2025 seine heutige Attraktivität beibehalten

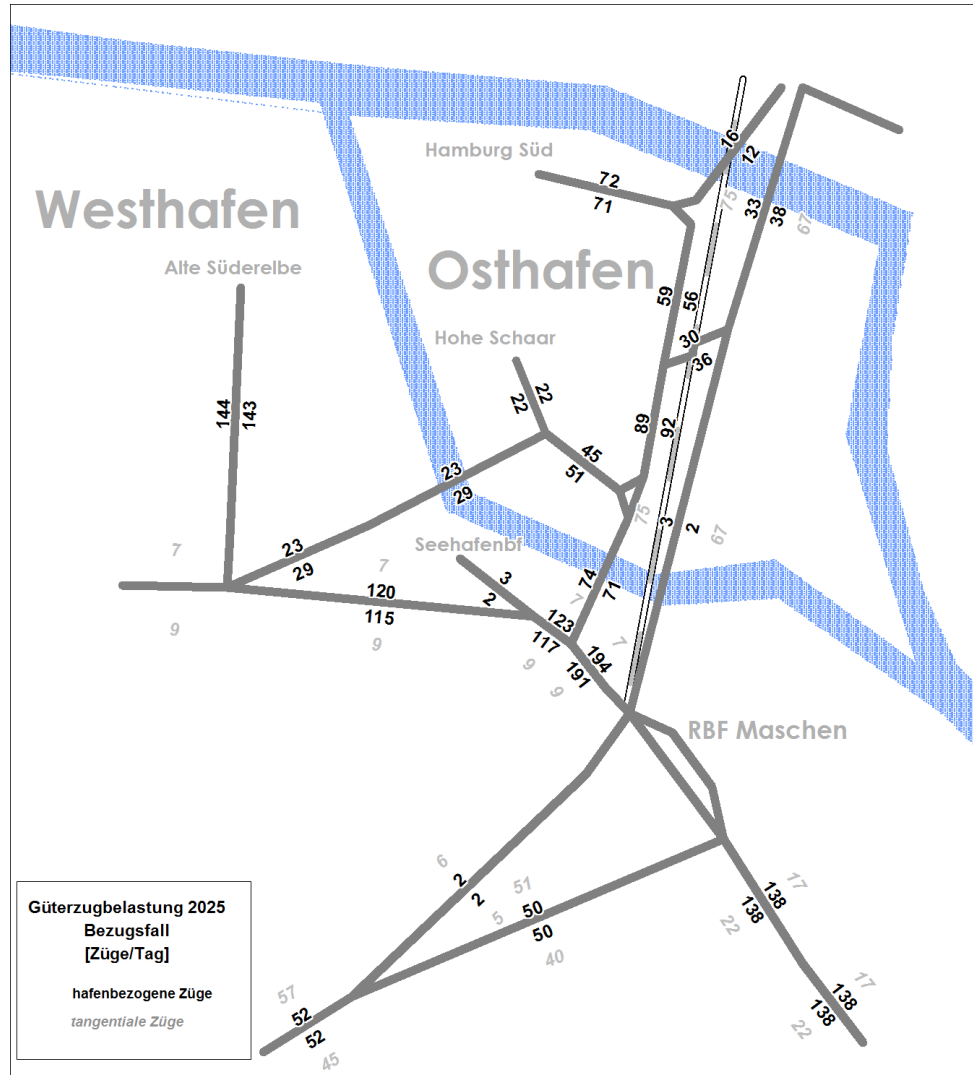
3. Radverkehrsplanung



- Hafenerlebnisroute
 - Radwegenetz Hamburger Hafen
 - Bestand Radrouten
 - - - geplante Erweiterung der Radroute
 - Nordseeküstenradweg
 - Radfernweg
 - Hamburg-Bremen/Leine-Heide-Radweg
 - Elberadweg
 - S S-Bahn Stationen
 - Hafengebietsgrenze
 - Freihafengebinde
- Museum
 - 1 Hafenerlebnisroute
 - 2 BallinStadt – Auswanderermuseum
 - 3 Museum Elbinsel Wilhelmsburg
 - Sehenswürdigkeit
 - 1 Kutterhafen Finkenwerder
 - 2 St. Pauli-Elbtunnel
 - 3 Theater im Hafen Hamburg
 - 4 50er Schuppen
 - 5 IBA DOCK
 - 6 Köhlbrandbrücke
 - 7 Honigfabrik Kommunikationszentrum
 - 8 Reiherstiegklappbrücke
 - 9 Energiebunker
 - 10 Altenwerder Kirche
 - 11 Reihespeicher
 - 12 Reihespeicher
 - 13 Veringschleuse
 - 14 Wasserturm Wilhelmsburg
 - 15 Kattwykbrücke
 - 16 Alte Harburger Elbbrücke
 - 17 Harburger Binnenhafen
 - 18 Leuchtturm Bunthäuser Spitze
 - ★ Aussichtspunkt
 - 1 Waltersdorf
 - 2 Bahnhof Alte Süderelbe
 - 3 Altenwerder
 - 4 Steinwerder
 - 5 Reiherstiegknä
 - 6 Harburger Hafenschleuse
 - F Fähranleger

Achtung! Viele Fährn sind nur werktags und in unregelmäßigen Abständen im Einsatz. Bitte erkundigen Sie sich vor Antritt Ihrer Rad-Tour über die Fahrzeiten! (www.hadag.de)

3. Verkehrssituation Schienengüterverkehr - 2025



4. Verkehrsplanerische Lösungsansätze

		Variante 1	Variante 2	Variante 3	Variante 4
		Bestandsnutzung mit HQS	CTM + Siedlung Grasbrook mit Rückbau B 73	CTM + Siedlung Grasbrook ohne HQS, mit U4	Bestandsnutzung mit HQS und ohne WRS
Zukünftige Raumstrukturen:					
Moorburg:	Siedlung	x			x
	Containerterminal / Logistik		x	x	
Grasbrook:	Gewerbe-/Industrie	x			x
	städtebauliche Nutzung (keine GI-Flächen)		x	x	
Bereich Infrastruktur					
Straße: Harburg Richtung Stade	Hafenquerspange	x	x		x
	B 73 zurückgebaut		x		
Wilhelmsburger Reichsstraße	WBR verlegt	x	x	x	
	WBR gesperrt				x
ÖPNV Harburg - Innenstadt HH	U4 - Verlängerung bis Harburg			x	